

VUGD tehnika

MB Zetros 6x6



Pilna masa – 27 t
Ūdens daudzums – 10 t
Platums – 2500 mm
Garums – 8930 mm
Augstums – 2828 mm
Slodze uz ass – 9 t
Tr.līdzekļu skaits - 3

MAN TGS 6x6



Pilna masa – 26 t
Ūdens daudzums – 7 t
Platums – 2550 mm
Garums – 9000 mm
Augstums – 3310 mm
Slodze uz ass – 9, 9.5, 9.5 t
Tr.līdzekļu skaits - 18

Iveco FF150EW



Pilna masa – 15 t
Ūdens daudzums – 3 t
Platums – 2500 mm
Garums – 7925 mm
Augstums – 2950 mm
Slodze uz ass – 10 t
Tr.līdzekļu skaits - 43

Scania P340



Pilna masa – 19 t
Ūdens daudzums – 3 t
Platums – 2500 mm
Garums – 6950 mm
Augstums – 3150 mm
Slodze uz ass – 10.5 t
Tr.līdzekļu skaits - 22

Scania R370



Pilna masa – 28 t, Ūdens – 8 t
Darba augstums – 42 m
Platums – 2500 mm
Garums – 9000 mm
Augstums – 3500 mm
Slodze uz ass – 8 ,10.5, 10.5 t
Tr.līdzekļu skaits - 1

Renault Kerax



Pilna masa – 18 t
Ūdens daudzums – 3 t
Platums – 2550 mm
Garums – 8295 mm
Augstums – 3370 mm
Slodze uz ass – 11.2 t
Tr.līdzekļu skaits - 31

Zil 131



Pilna masa – 11 t
Ūdens daudzums – 2.5 t
Platums – 2500 mm
Garums – 7690 mm
Augstums – 2780 mm
Slodze uz ass – 8.17 t
Tr.līdzekļu skaits - 70

KA Scania G370



Pilna masa – 20 t
Platums – 2550 mm
Garums – 7910 mm
Augstums – 3600 mm
Slodze uz ass – 10 t
Tr.līdzekļu skaits - 4

GA, KV, Scania P370



Pilna masa – 26 t
Platums – 2500 mm
Garums – 9400 mm
Augstums – 3930 mm
Slodze uz ass – 6, 12, 8 t
Tr.līdzekļu skaits - 1

GA Scania P320

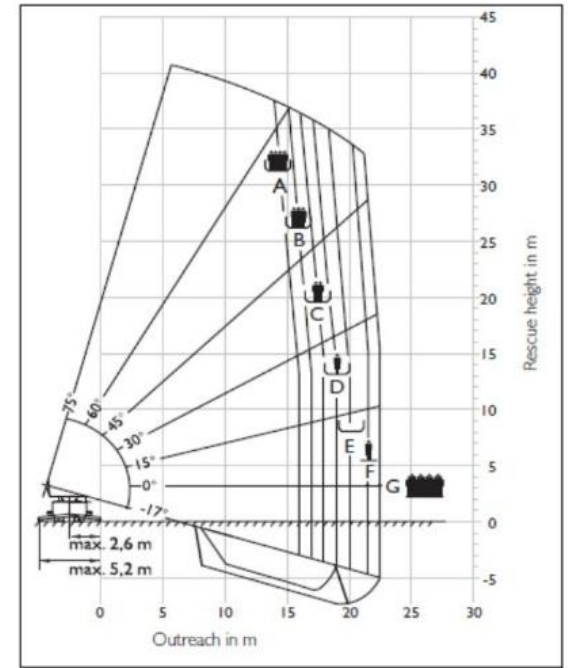
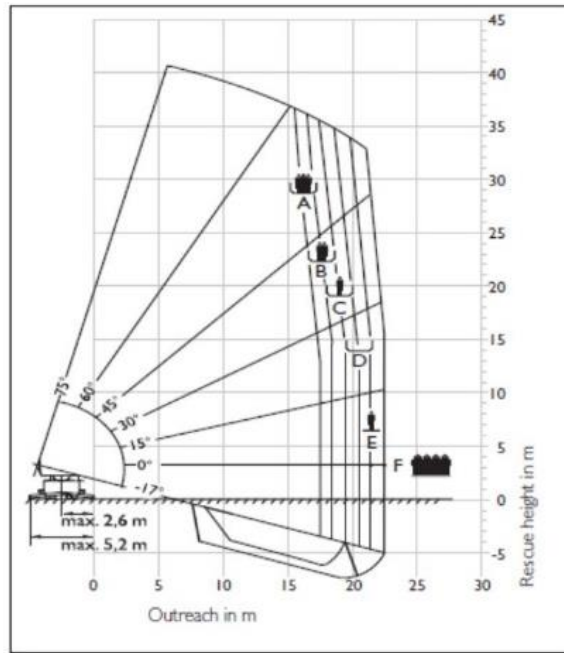


Pilna masa – 18.6 t
Darba augstums – 2m – 8.325 t
16m - 750 kg
Platums – 2500 mm
Garums – 7990 mm
Augstums – 3620mm
Slodze uz ass – 9.5 t
Tr.līdzekļu skaits - 5

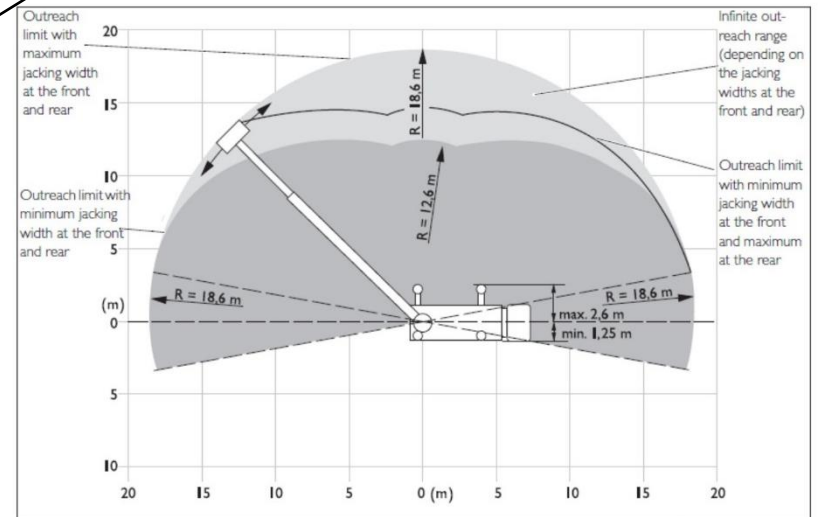
IVECO AD190 S42



- Pilna masa – 19 t
- Darba augstums – 39 m
- Platums – 2500 mm
- Garums – 10100 mm
- Augstums – 3450 mm
- Slodze uz ass – 7.5, 13 t
- Tr.līdzekļu skaits - 9



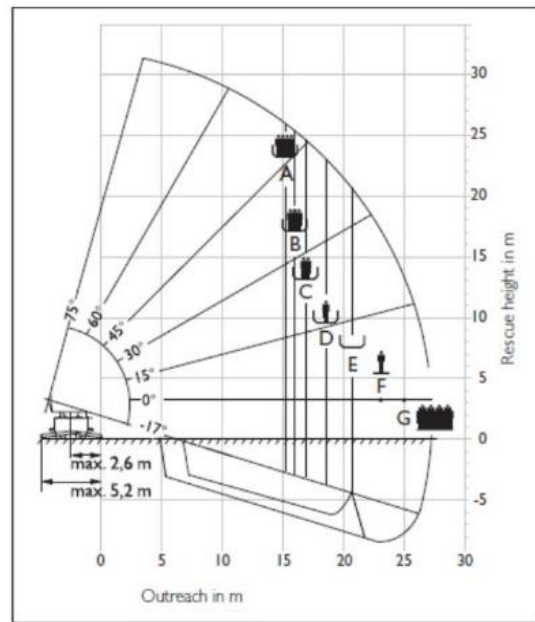
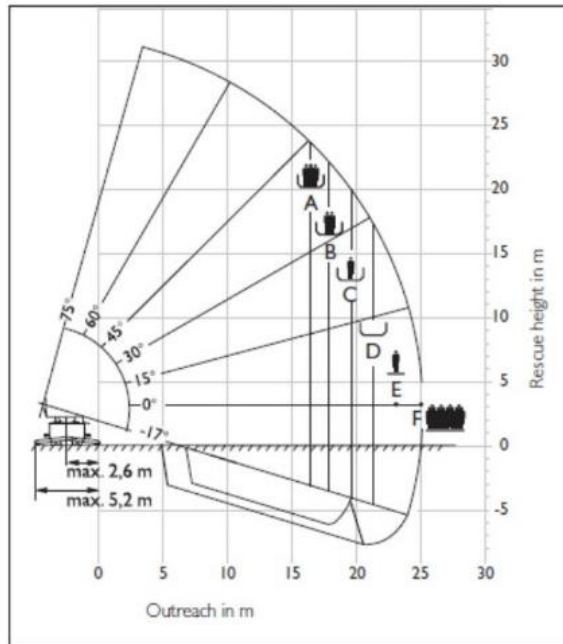
Izlieces parametri
(parametru piemēri norādīti ar dažādiem glābšanas groziem un var atšķirties reālos apstākļos).



IVECO ML180E32



Pilna masa – 18 t
 Paketes augstums – 42 m
 Platums – 2500 mm
 Garums – 10100 mm
 Augstums – 3450 mm
 Slodze uz ass – 7.5, 13 t
 Tr. līdzekļu skaits - 17



Izlieces parametri
(parametru piemēri norādīti ar dažādiem glābšanas groziem un var atšķirties reālos apstākļos).

