

# VUGD tehnika

## MB Zetros 6x6



Pilna masa – 27000 kg  
Ūdens daudzums – 10 t  
Platums – 2500 mm  
Garums – 8930 mm  
Augstums – 2828 mm  
Slodze uz ass – 9000 kg  
Tr.līdzekļu skaits - 3

## MAN TGS 6x6



Pilna masa – 26000  
Ūdens daudzums – 7000 l  
Platums – 2550  
Garums – 9000  
Augstums – 3310  
Slodze uz ass – 9000, 9500, 9500 kg  
Tr.līdzekļu skaits - 18

## Iveco FF150EW



Pilna masa – 15000  
Ūdens daudzums – 3000  
Platums – 2500 mm  
Garums – 7925 mm  
Augstums – 2950 mm  
Slodze uz ass – 10000 kg  
Tr.līdzekļu skaits - 43

## Scania P340



Pilna masa – 19000 kg  
Ūdens daudzums – 3000 l  
Platums – 2500 mm  
Garums – 6950 mm  
Augstums – 3150mm  
Slodze uz ass – 10500  
Tr.līdzekļu skaits - 22

## Scania R370



Pilna masa – 28000kg, Ūdens – 8000l  
Darba augstums– 42 m  
Platums – 2500 mm  
Garums – 9000 mm  
Augstums – 3500 mm  
Slodze uz ass – 8000,10500, 10500 kg  
Tr.līdzekļu skaits - 1

## Renault Kerax



Pilna masa – 18000  
Ūdens daudzums – 3000  
Platums – 2550 mm  
Garums – 8295 mm  
Augstums – 3370 mm  
Slodze uz ass – 11200 kg  
Tr.līdzekļu skaits - 31

## Zil 131



Pilna masa – 11000 kg  
Ūdens daudzums – 2500 l  
Platums – 2500 mm  
Garums – 7690 mm  
Augstums – 2780 mm  
Slodze uz ass – 8170  
Tr.līdzekļu skaits - 70

## KA Scania G370



Pilna masa – 20000 kg  
Platums – 2550 mm  
Garums – 7910 mm  
Augstums – 3600 mm  
Slodze uz ass – 10000 kg  
Tr.līdzekļu skaits - 4

## GA, KV, Scania P370



Pilna masa – 26000 kg  
Platums – 2500 mm  
Garums – 9400 mm  
Augstums – 3930 mm  
Slodze uz ass – 6000, 12000, 8000 kg  
Tr.līdzekļu skaits - 1

## GA Scania P320

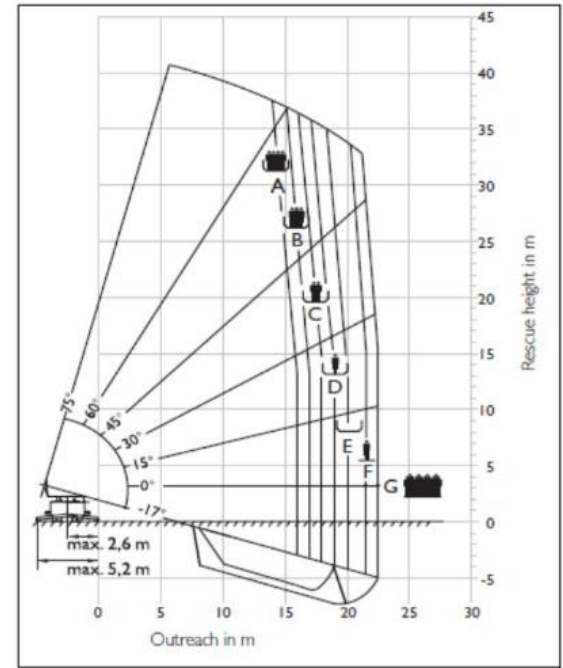
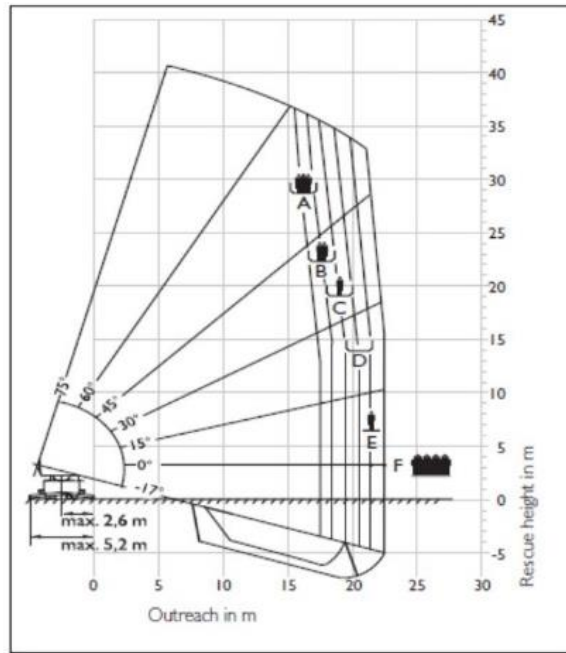


Pilna masa – 18600 kg  
Darba augstums – 2m- 8325kg 16m -750 kg  
Platums – 2500 mm  
Garums – 7990 mm  
Augstums – 3620mm  
Slodze uz ass – 9500 kg  
Tr.līdzekļu skaits - 5

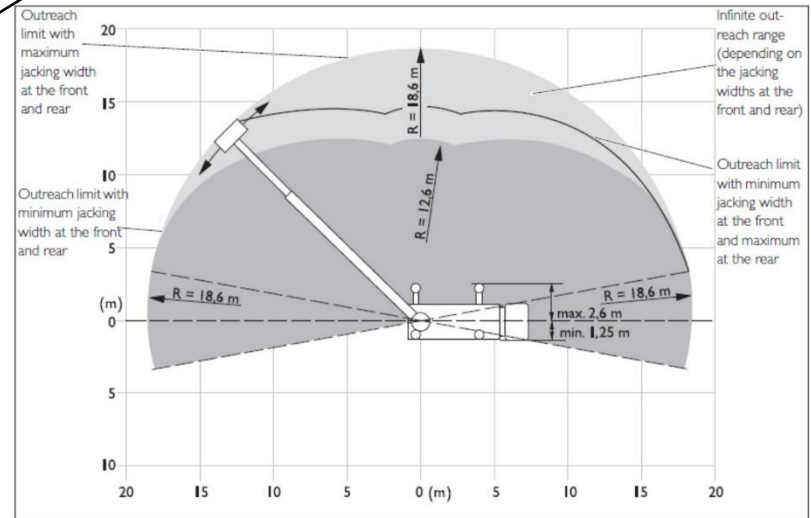
# IVECO AD190 S42



- Pilna masa – 19000 kg
- Darba augstums– 39 m
- Platums – 2500 mm
- Garums – 10100 mm
- Augstums – 3450 mm
- Slodze uz ass – 7500, 13000 kg
- Tr.līdzekļu skaits - 9



**Izlieces parametri**  
(parametru piemēri norādīti ar dažādiem glābšanas groziem un var atšķirties reālos apstākļos).

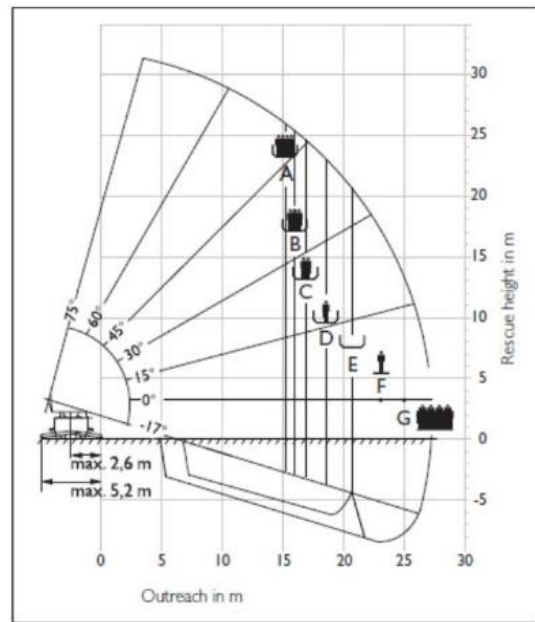
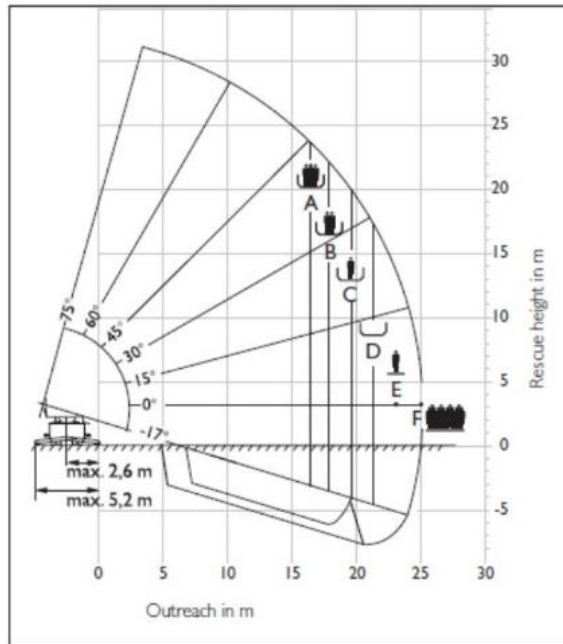




# IVECO ML180E32



Pilna masa – 18000 kg  
 Paketes augstums – 42 m  
 Platums – 2500 mm  
 Garums – 10100 mm  
 Augstums – 3450 mm  
 Slodze uz ass – 7500, 13000 kg  
 Tr. līdzekļu skaits - 17



**Izlieces parametri**  
 (parametru piemēri norādīti ar dažādiem glābšanas groziem un var atšķirties reālos apstākļos).

